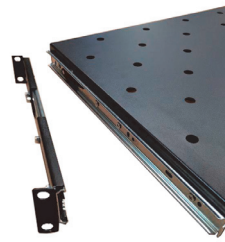
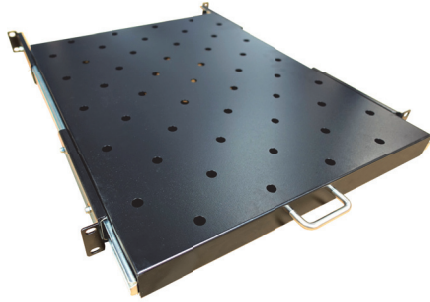
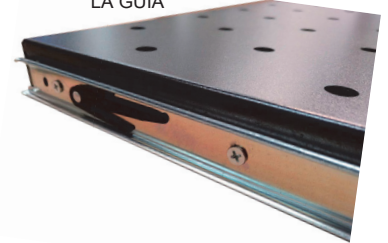


BANDEJA TELESCÓPICA FIJACIÓN CUATRO PUNTOS



GUÍA DESMONTADA

GATILLO PARA DESMONTAR
LA GUÍA

Descripción

Bandeja 19" soporte de equipos de 1U. fijación cuatro puntos TELESCÓPICA. Diseñada para equipos de peso medio.

Guías deslizantes desmontables y con orejetas ajustables a fondo con un máximo de 90mm. más del ajuste de fábrica.

Aplicaciones

Electrónica, redes, comunicaciones, etc.

Características Técnicas:

■ Material:	Acero laminado en frío UNE-EN 10130:1999 de 1.5mm de espesor.
■ Color:	Negro RAL 9004.
■ Carga máxima:	40kG.
■ Altura:	1 U.
■ Ancho:	482.6 mm.
■ Profundidad:	*360 mm.(fondo 600) / *560 mm.(fondo 800) / *760mm.(fondo 1000)

(*) Las orejetas de fijación se desplazan 90mm. máximo de extensión, para adaptarse a la configuración de los perfiles 19".

Referencias

Ref.	Descripción	Nº Unidades 1 U= 44,45 mm.	Color	Dimensiones Nominales en mm.		
				Alto	Ancho	Profundidad
CIT/BT-60	Bandeja TELESCÓPICA 4 Puntos fondo 600mm.	1 U	Negro RAL 9004	44	482.6	360
CIT/BT-80	Bandeja TELESCÓPICA 4 Puntos fondo 800mm.	1 U	Negro RAL 9004	44	482.6	560
CIT/BT-100	Bandeja TELESCÓPICA 4 Puntos fondo 1000mm.	1 U	Negro RAL 9004	44	482.6	760

Normativa

- IEC 60297-2 y 3
- ANSI/EIA-310-D
- Norma RoHS
- CE